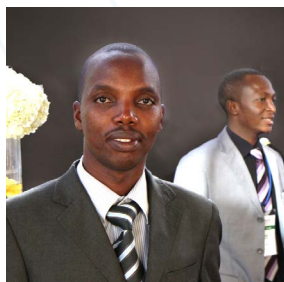


International MBA Management Eco-Innovation

Le 1er MBA
réunissant
en une formation unique
le Management
et l'Eco-innovation



Executive Master
Management
Eco-Innovation
2iE
Université
Paris Dauphine



MBA Management
Eco-Innovation
2iE



Inscrivez-vous en ligne sur :
www.2ie-edu.org

Contacts et inscription
Secrétariat du MBA Management - Eco-Innovation
Tél. : (+226) 50.49.28.35/23 admission@2ie-edu.org

accréditations
internationales :



« Apprendre à oser » mettre en œuvre des idées et solutions Eco-innovantes

Le MBA Management Eco-Innovation délivré par 2iE dans la continuité du diplôme Executive Master Management Eco-Innovation (Université Paris Dauphine/2iE) est une formation axée sur l'entrepreneuriat social et l'innovation, intensive et pratique. Il permet aux ingénieurs, professionnels et cadres de haut niveau :



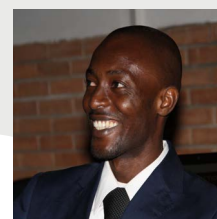
- > d'**acquérir** une double compétence managériale et technique, afin de les préparer aux exigences du marché du recrutement international
- > de se **préparer** aux enjeux et défis de la Green-economy
- > de **créer**, animer et gérer des projets et entreprises Eco-Innovants
- > d'**élaborer** des solutions éco-innovantes adaptées et les mettre en pratique
- > d'**approfondir** leur connaissance du monde des affaires international et bénéficier d'une immersion dans l'une des régions économiques les plus dynamiques du monde
- > de **renforcer** leur réseau personnel et professionnel.



Devenir entrepreneur responsable

La formation garantit une intégration rapide dans un secteur très demandeur et en très forte croissance, à l'image du continent africain. À l'issue d'une telle formation, les diplômés auront un profil les rendant aptes à créer leur propre entreprise ou à s'insérer à un haut niveau dans le secteur privé ou à postuler pour des emplois dans les organismes internationaux ou le secteur public. Ils pourront exercer au sein des **multinationales, PME, cabinets de conseil, bureau d'études, banques, administrations centrales, collectivités territoriales, agences d'exécution, agences internationales, agences d'aide au développement**, à des postes de :

- > Manager d'entreprise et autres organisations
- > Ingénieur conception
Chef de Projets Eco-Innovants
- > Conseiller en éco-innovation
- > Analyste de projets éco-innovants



Le Technopôle : un centre de services pour l'innovation et l'entrepreneuriat social

> Le **Technopôle** a pour vocation de construire des partenariats entre entreprises et professionnels. Pour cela, il dispose de plusieurs outils:

- > **1 business school :**
 - > Formation à l'entrepreneuriat, MBA, Masters spécialisés, RSE
- > **1 incubateur et 1 pépinière d'entreprise**
 - > Création de nouvelles entreprises en faveur de la croissance verte
- > **1 service d'ingénierie de formation**
 - > Une réponse aux besoins des étudiants comme des professionnels
- > **1 Junior entreprise**
 - > qui permet aux étudiants d'acquérir une première expérience professionnelle et aux entreprises de bénéficier de services professionnels à moindre coût
- > **Des Journées entreprises**
 - > Forum de rencontres et d'échanges entre étudiants et professionnels

InnoFaso : la première entreprise lancée par la pépinière 2iE



Lancée en octobre 2012, InnoFaso produit le Plumpy'Nut®, un mélange de compléments alimentaires de haute valeur nutritive, une solution de lutte contre la malnutrition.

Diplômes préparés	Modules	Disciplines
International MBA Management Eco-innovation	Pour l'obtention de l'Executive Master management Eco innovation	
	1 > Notions fondamentales de management (120 heures)	Finance d'entreprise
		Stratégie internationale
		Systèmes d'information
		Management interculturel
		Communication Institutionnelle
	2 > Le management de projet (96 heures)	Management d'équipe et du changement
		Redéfinition des Processus opérationnels et logistique
		Analyse financière
	3 > Développement durable en management de projet (108 heures)	Business model & Project development
		RSE et développement durable
		Eco-management
		Droit des affaires et de l'environnement
	4 > Innovation et management de projet (72 heures)	Environnement international de l'entreprise
		Management de l'innovation
		Gestion durable de la production
Pour l'obtention de l'International MBA Management Eco-Innovation	Marketing international de l'innovation	
	Pour l'obtention de l'International MBA Management Eco-Innovation	
	5 > Domaines spécifiques de l'Eco-innovation (100 heures)	Changement climatique et technologies vertes
		Energies renouvelables et efficacité énergétique
		Eco-conception
		Eau et développement durable
	6 > Outils d'aide à la décision (20 heures)	Eco-Innovation et complexité
		Tableau de Bord Prospectif Jeux de rôles
7 > Cycles de Conférences (20 heures)	Divers thèmes autour des pratiques de l'éco innovation	
8 > Stages et visites d'entreprises		

Processus de sélection

L'admission se déroule en deux étapes :

Dossier de candidature en ligne

> www.2ie-edu.org

- > Un formulaire de candidature à remplir en ligne
- > Un CV détaillé et une lettre de motivation; celle-ci doit comporter :
 - > une ébauche de projet éco-innovant à réaliser
 - > une description de votre projet professionnel
 - > Un extrait d'acte de naissance
 - > Une copie certifiée conforme des diplômes
 - > Les copies certifiées conformes des relevés de notes du dernier diplôme

Sélection des candidats

- > Un examen et une première sélection des dossiers de candidature
- > Un entretien avec le comité de sélection, en présentiel ou par visioconférence, pour les candidats retenus pour audition

- > Une évaluation finale et la décision du jury d'admission

Conditions d'admission



La formation est destinée :
 > Aux étudiants issus des écoles d'ingénieurs
 > Aux professionnels et cadres d'entreprises

Les conditions d'accès sont les suivantes :

- > Diplômé de niveau Ingénieur ou Master d'Ingénierie de niveau Bac+5 ou équivalent,
- > Professionnel ayant au minimum un niveau d'étude de Bac+4 avec une expérience professionnelle en rapport avec les sciences et la technologie.
- > Titulaires de l'Executive Master Management Eco-Innovation délivré au cours de la formation.

Coût de la formation

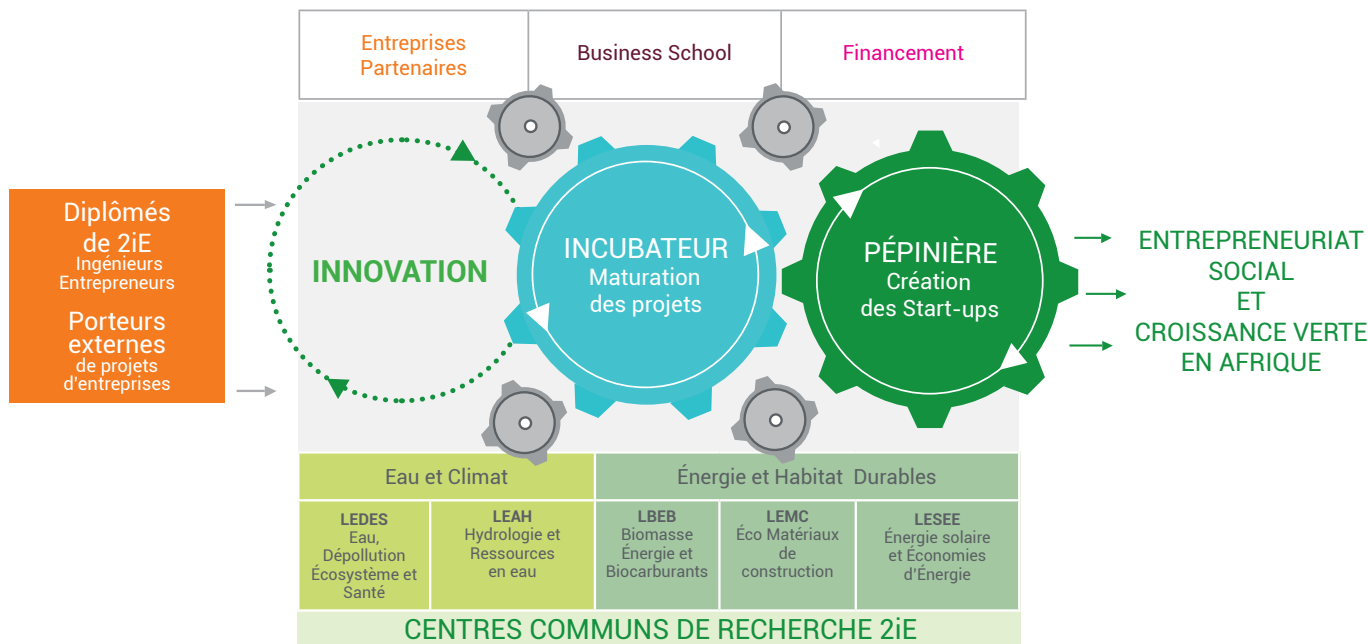
Les tarifs* sont de :

- > 7620 € (5. 000. 000 FCFA) pour les institutions, entreprises ou l'Etat
- > 6400 € (4.200.000 FCFA) pour les particuliers

Ces frais comprennent l'inscription et les frais de scolarité à 2iE et à l'Université Paris-Dauphine mais ne couvrent pas l'assurance santé, ni les frais de vie et d'hébergement.

*Des prêts bancaires sont disponibles selon des critères bien définis. Des bourses peuvent être exceptionnellement accordées, sur conditions.

Technopole 2iE : un appui à l'innovation et à l'entrepreneuriat social



Un corps professoral comprenant 60% d'internationaux

L'équipe pédagogique s'appuie sur un corps professoral international recruté parmi des enseignants chercheurs, des professionnels et des institutions de renom.

> Yao AZOUMAH

Directeur du Centre Commun de Recherche Energie et Habitat Durables
Enseignant-Chercheur en Génie Energétique et Energie Solaire
2iE

> Gilles BARBIER

Ex-Directeur Asie de Rhône-Poulenc
Président du Comité Stratégique de 2iE

> Jean-François CASTA

Professeur de Finance
Université Paris-Dauphine

> Yezoumah COULIBALY

Professeur en Génie Energétique et Industriel
2iE

> Jean-Marcel DALBARADE

Maître de Conférences en Finance
Université Paris-Dauphine

> Amadou DIALLO

Docteur en Communication et Littérature comparée

> Amine EZZEROUALI

Directeur du département Management et comportement organisationnel
SKEMA Business School

> Lionel GARREAU

Maître de Conférences en Stratégie
Université Paris-Dauphine

> Paul GINIES

Directeur Général 2iE
Président de l'Institut d'Afrique Ingénieur des Ponts et des Eaux et forêts

> Florent HIEN

Chef de Département Gestion
Université de Ouagadougou

> Pierre JACQUEMOT

Ancien ambassadeur
Président du GRET
Maître de conférences à Sciences Po-Paris
Chercheur associé à l'IRIS

> Harouna KARAMBIRI

Directeur de l'Ecole Doctorale
Enseignant-Chercheur en Hydrologie
Ressources en Eau et Changements Climatiques
2iE

> Isaka KARGOUGOU

Directeur général du projet pôle de croissance de Bagré
Professeur à l'Université de Ouagadougou

> Mady KOANDA

Ancien -Directeur Général du CESAG (Dakar)
Directeur de la Business School 2iE
Professeur en Management
2iE

> Diane Saty KOUAME

Responsable pédagogique du MBA
Enseignante-Chercheuse en Mathématiques appliquées et Gestion
2iE

> Amadou Hama MAÏGA

Directeur Général Adjoint 2iE
Professeur en Hydraulique urbaine et Assainissement
2iE

> Frédérique MICHAU

Directrice Environnement et Développement Durable
TIGF (logistique gazière)

> Paul-Valentin NGOBO

Professeur de Marketing
Université d'Orléans

> Yamba Abdoulaye OUEDRAOGO

Juriste-enseignant, Docteur en Droit des Affaires et Assistant à l'Université de Ouaga 2

> Marc RAFFINOT

Maître de Conférences HDR en Economie
Université Paris-Dauphine

> Jacques RICHARD

Professeur de Finance spécialiste de la comptabilité verte
Université Paris-Dauphine

> Amadou SIENOU

Directeur de mission Abamix (Conseil en SI)

> François TSOBNANG

Responsable Laboratoire Eco-Matériaux de Construction
Professeur en Sciences des Matériaux et Systèmes Complexes
2iE

> Hamma YACOUBA

Directeur du Centre Commun de Recherche Eau et Climat
Professeur en Agro-climatologie
2iE

> Hela YOUSFI

Maître de Conférences en Management Interculturel
Université Paris-Dauphine

